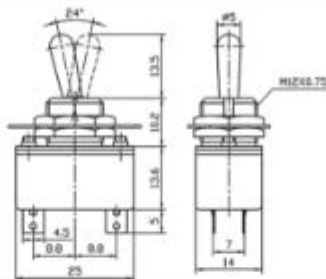


KN3-2



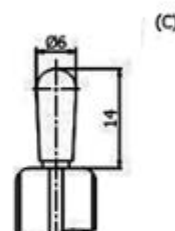
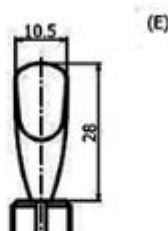
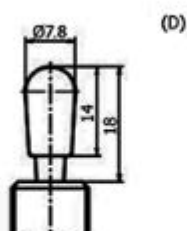
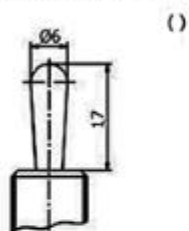
KN3-2

podwójny, do lutowania przewodów, ON-OFF; SPDT 4P; metalowa dźwignia
 double pole, solder terminals, ON-OFF; SPDT 4P; metal lever
 4A 125VAC; 2A 250VAC

Specyfikacja:

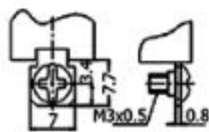
Rating	10A 125VAC
Obciążalność styków	6A 250VAC
Contact resistance	50 mΩ max.
Rezystancja styku	
Insulation resistance	500 VDC 1000 MΩ min
Rezystancja izolacji	
Dielectric strength	1500VAC 1 min.
Wytrzymałość dielektryka	
Operating temperature	-25°C ~ +85°C
Zakres temperatur pracy	
Electrical life	10 000 cycles/cykli
Żywotność	

Handle options ◊ Dźwignia



Terminal options ◊ Rodzaje wyprowadzeń

Screw Terminal
(I)



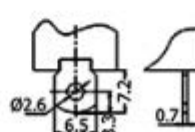
PC Terminal
(P)



Hitch terminal
(H)



Solder Terminal
(S)



Press Terminal
(T)



