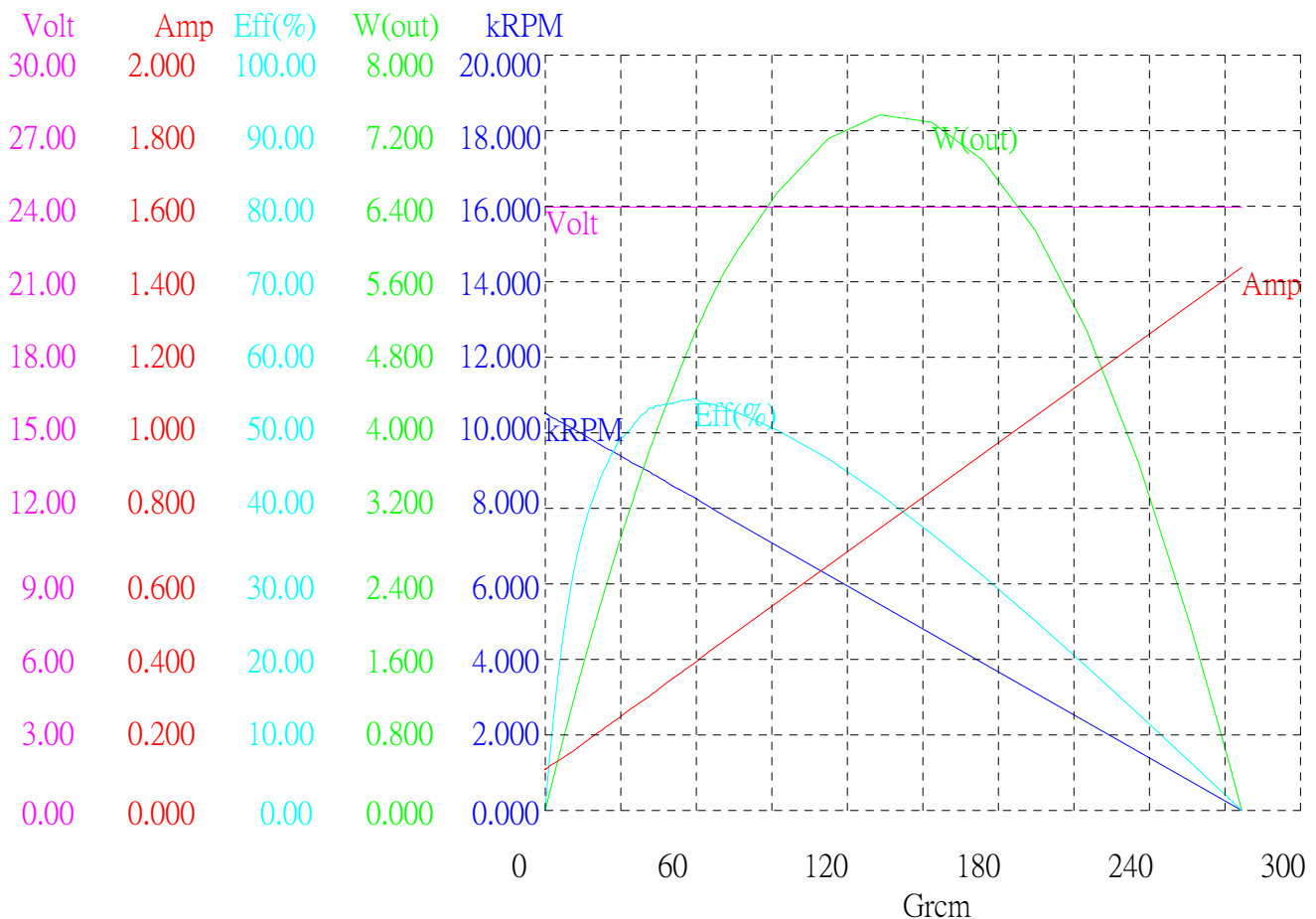


# 中貿有限公司 友貿電機（深圳）有限公司 NICHIBO DC MOTOR

客戶名稱 (Customer) : JAMECO  
 資料檔名 (Filename) : 樣品MF機種  
 馬達型號 (Motor No.) : MS5FN-12180-R/52  
 額定電壓 (Voltage) : 24.0V  
 額定輸出 (Pout Rated) : 5.02W

實驗室溫度 (Ambient Temperature) : 25  
 無載轉速 (No-Load R.P.M) : 10500  
 無載電流 (No-Load Current) : 150mA  
 啓動轉矩 (Started Torque) : 276g-cm  
 測試日期 (Test Date) : 2021.2.25

	轉速 R.P.M.	電流 Amps	轉矩 Grcm	效率 Eff(%)	輸出功率 W(out)	輸入功率 W(in)
堵住狀態 (Locked Rotor)	0	1.438	276.706	0.00	0.0000	34.106
最大扭力 (Max-Torque)	0	1.438	276.706	0.00	0.0000	34.106
最大效率 (Max-Efficiency)	8313	0.388	58.880	54.70	5.0266	9.190
最大輸出功率(Max-W(out))	5456	0.748	132.985	42.02	7.4510	17.734

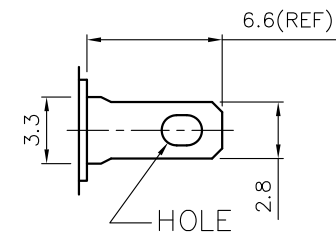
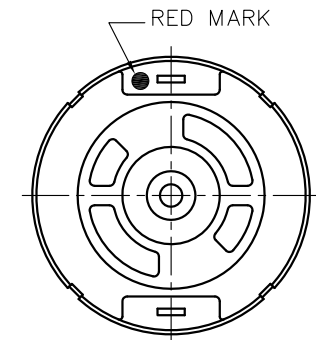
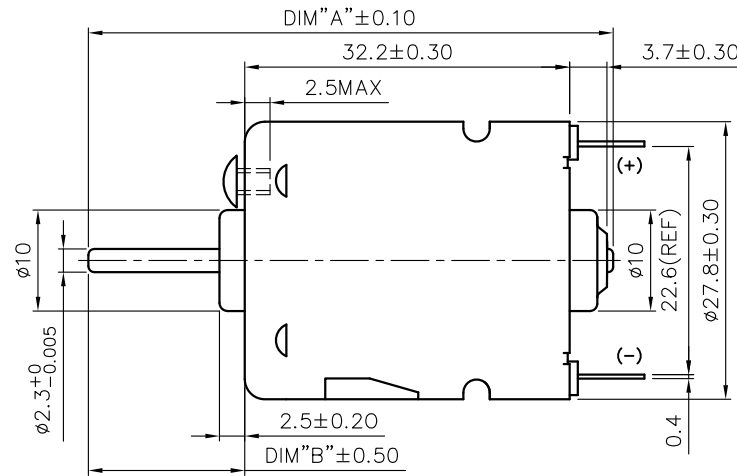
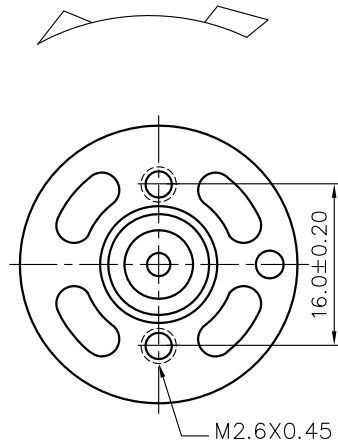


扭力常數(Torque Constant): 205.8797  
 馬達常數(Motor Constant): 37.1752

REV

A0

## DIRECTION OF ROTATION



## NOTE :

- 1.LENGTH OF SHAFT DIM "A" 52.0 mm.
- 2.FRONT EXTENSION DIM "B" 15.5 mm.WHILE THE SHAFT AT EXTREMELY RIGHT POSITION.
- 3.END PLAY : 0.05-0.60 mm.
- 4.RESTRICTION OF SCREW LENGTH: 2.5 mm MAX.(FROM MOTOR MOUNTING FACE)



中貿有限公司  
NICHIBO TAIWAN CORP.

台北市104 內湖區內湖路一段308 號10 樓之1  
10F-1,NO.308, SEC.1, NEIHU RD., NEIHUAREA, TAIPEI,  
TAIWAN (R.O.C)  
TEL : 886-2-2797-7212 FAX : 886-2-2658-8460  
http://www.nichibo-motor.com

友貿電機(深圳)有限公司

NICHIBO MOTOR(SHEN ZHEN) CO., LTD.

中國廣東省深圳市寶安區沙井蠔一村崗頭工業區  
CANTOW IND. DIST., HOWEE, SHAJING, BAOAN, SHENZHEN  
CITY, GUANGDONG, CHINA  
TEL : 86-755-2969-7722 86-755-2969-5488  
FAX : 86-755-2969-5566

未注公差

0	±0.3
0.0	±0.1
0.00	±0.05
角度	±5°
比例	FREE

名稱

NAME

型號

MODEL

單位

UNIT

JAMECO

MS5FN-12180-R/52

mm

日期  
DATE

2021/2/25